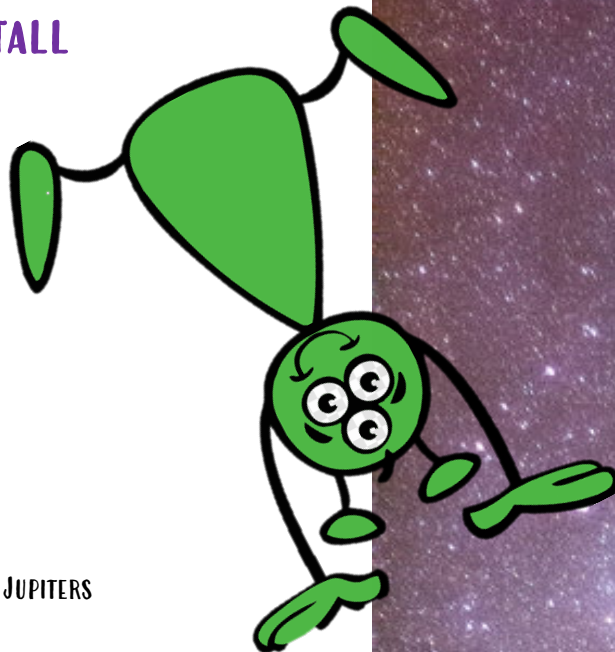


## QP – MIT DER RAKETE QUER DURCHS WELTALL

13.1.24	RAKETENBAU ( SACKMESSER MITNEHMEN)
20.1.24	LETZTE VORBEREITUNGEN VOR DEM START
27.1.24	AB NACH OBEN!
3.2.24	DIE ANKUNFT AUF DEM MOND WIRD GEFEIERT
10.2 – 17.2.24	<b>SPORTFERIEN ( KEIN HÖCK)</b>
24.2.24	<b>KEINE PFADI</b>
25.2.24	<b>BIPI BRUNCH</b>
2.3.24	DIE ERDE WIRD GESICHTET
9.3.24	WILDE ROLLSCHULFAHRT AUF DEN RINGEN DES JUPITERS
15.3.24	<b>HV ( ELTERN)</b>
16.3.24	<b>PUTZTAG/ SCHNUPPERÜBUNG</b>
23.3.24	KENNENLERNEN MIT DEN MARSMENSCHEN
30.3.24	SCHWIMMEN IM STROM DER MILCHSTRASSE
6.4. – 21.4.24	<b>FRÜHLINGSFERIEN</b>
20.4.24	GEORGSTAG
27.4.24	DIE ASTRONAUT*INNEN STEHEN KOPF
4.5.24	<b>SAMSTAGÜBUNG</b>
9.5 – 12.5.24	<b>AUFFAHRT ( KEINE PFADI)</b>
18.5. – 20.5.24	<b>PFILA</b>
25.5.24	ERFORSCHUNG EINES DUNKLEN LOCHS
1.6.24	RUTSCHEN AUF DEM SCHWEIF DER STERNSCHNUPPE
8.6.24	<b>ELTERNINFO SOLA</b>
15.6.24	DIE ASTRONAUT*INNEN SONNENBADEN AUF DEM MERKUR
22.6.24	DIE ASTRONAUT*INNEN LERNEN DIE STERNBILDER KENNEN
29.6.24	VORBEREITUNGEN FÜR DEN RÜCKFLUG
5.7.24	<b>GEPÄCKAUFGABE SOLA</b>
6.7–20.7.24	<b>SOLA ( BIENÖLF NUR 1. WOCHEN)</b>



DER HÖCK FINDET NORMALERWEISE VON 09:30–11:00 UHR STATT. WER NICHT KOMMEN KANN, MELDET SICH BITTE FRÜHZEITIG BEI DEN LEITENDEN AB.

WETTERGERECHTE KLEIDUNG BITTE NICHT VERGESSEN, WIR SIND BEI JEDEM WETTER DRAUSSEN.

**NOELLE FRITSCHÉ V/O SCHLINGEL**  
BRÜLISAUERSTRASSE 22, 9050 APPENZEL  
078 921 85 48

**SEREINA FASSLER V/O SCHIWOI**  
RIEDSTRASSE 27, 9050 APPENZEL  
078 872 28 06